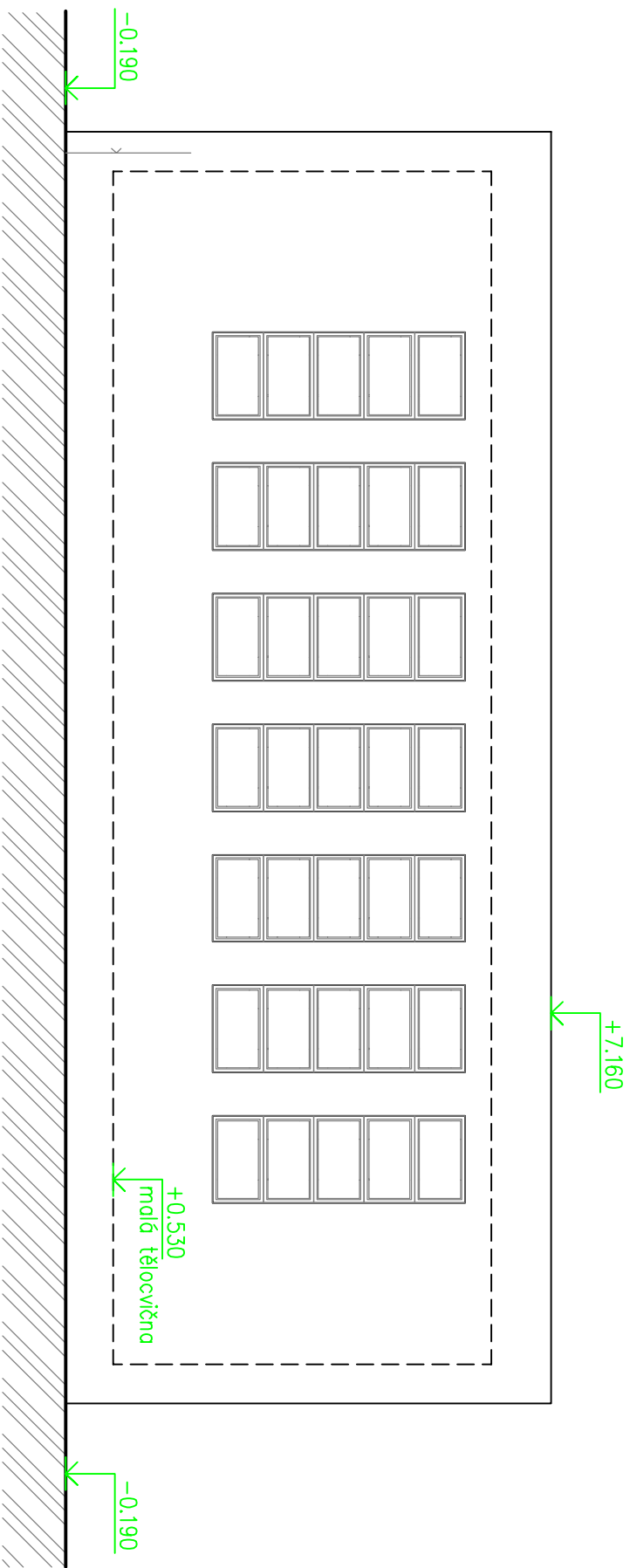
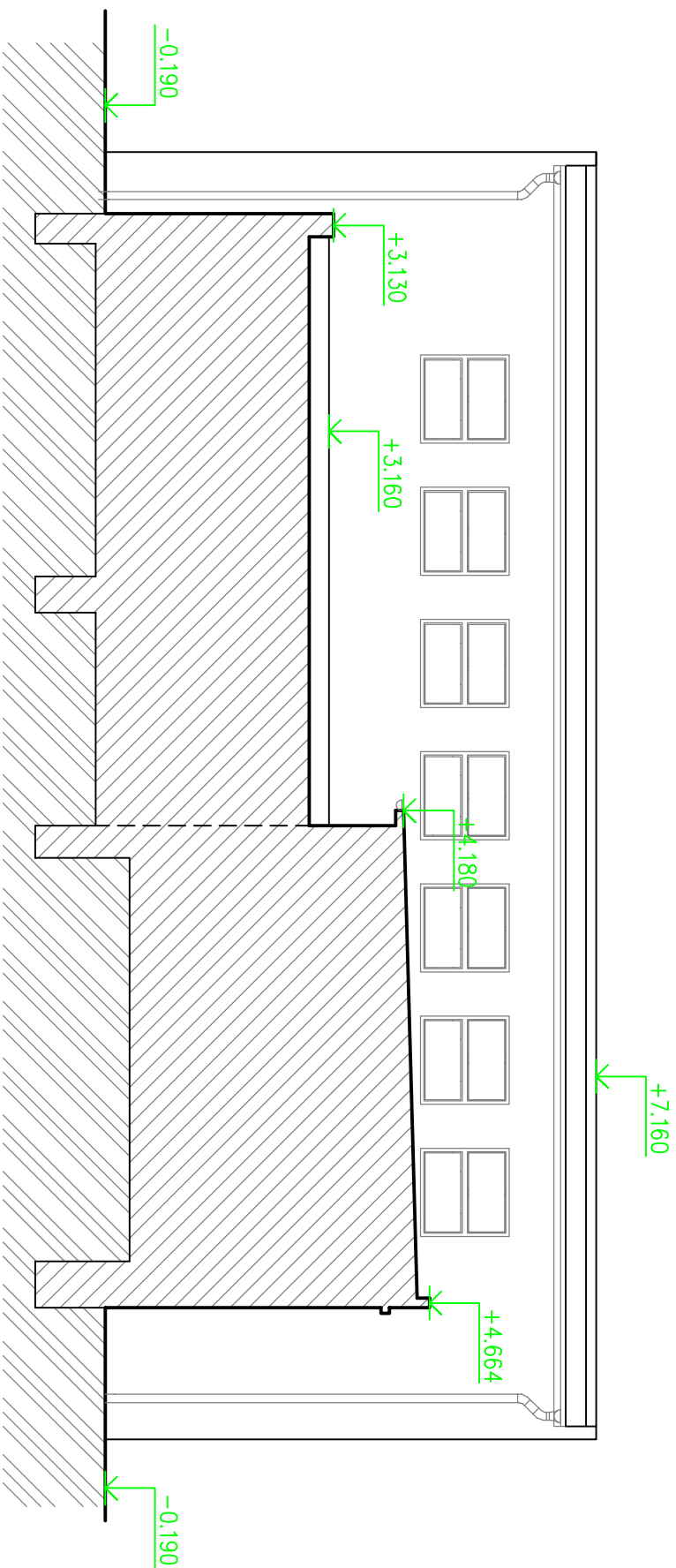


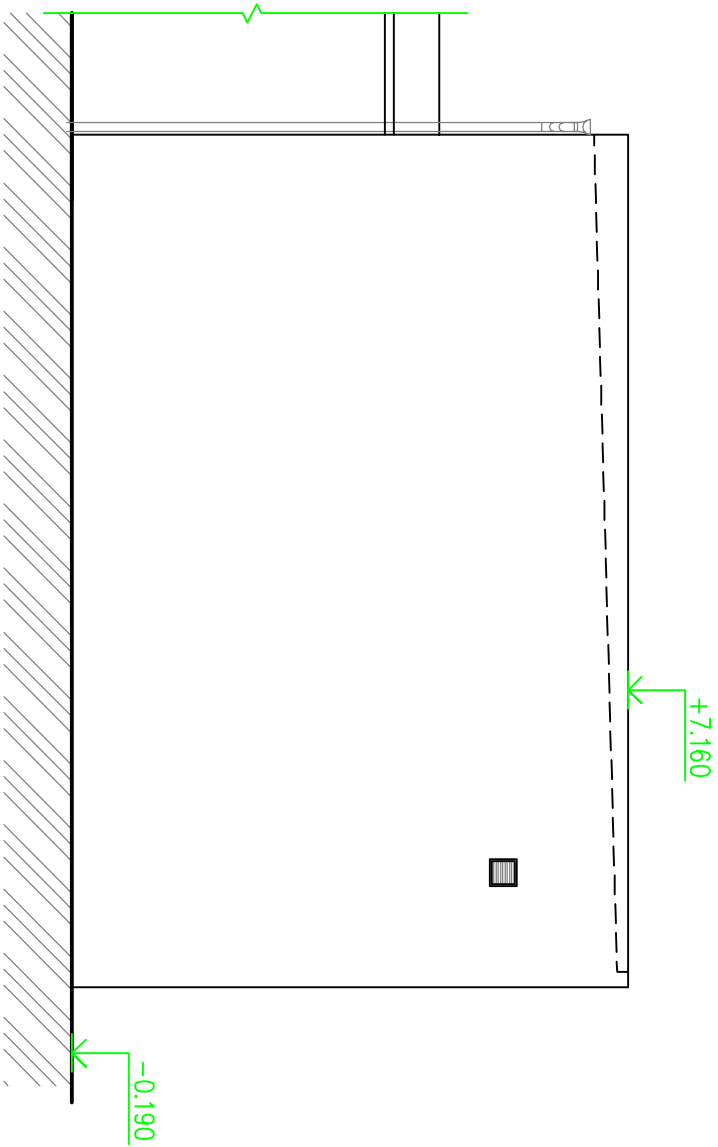
POHLED ČELNÍ



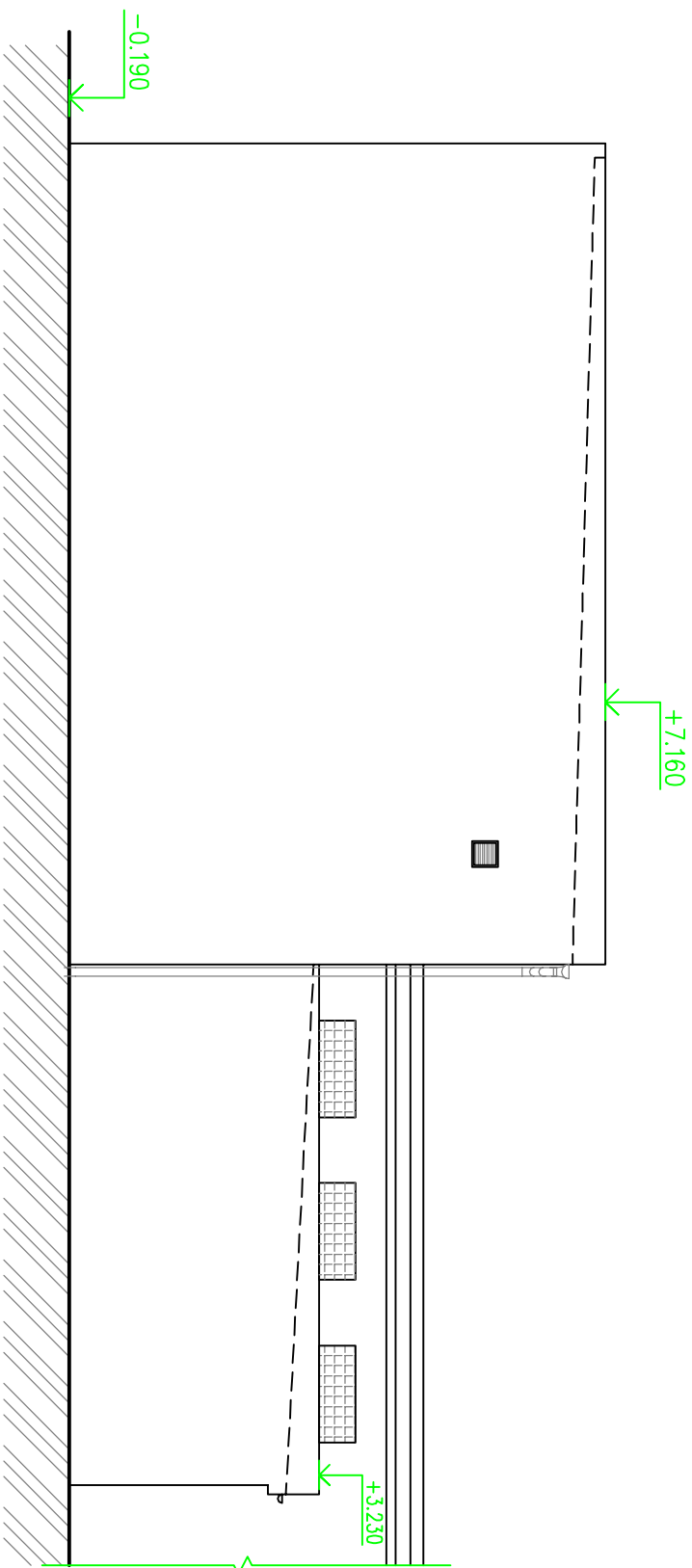
POHLED ZADNÍ



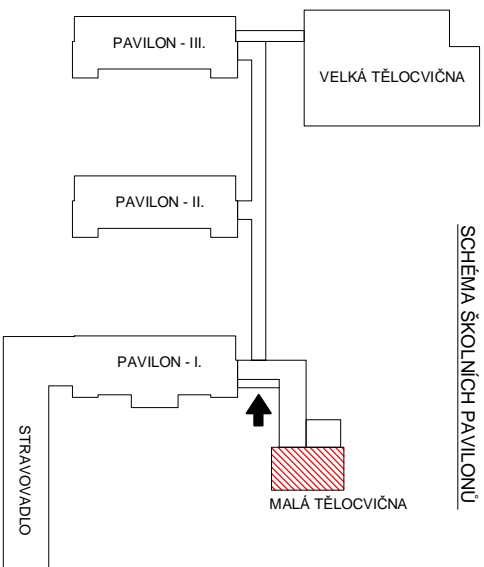
POHLED LEVÝ



POHLED PRAVÝ



SCHEMA ŠKOLNÍCH PAVILONŮ



±0,000 = 320,13 m n.m. podlaha 1. NP (Hlavní vstůp ZŠ)

Investor : Základní škola Dobý a Emila Zátokových, Třinec, p.o. IČ: 61955612, Jabunkovská 501, 739 61 Třinec		Projektní kancelář LAY-OUT nam. Společně 527, 739 61 Třinec mobil: +420 776 213 159 / cleslar@lay-out.cz	
Místo stavby : Opoc Třinec, K.Ú. Lyžbice parc.č. 443/2, 443/4.		Datum vypracování : 05/2024	
Název stavby : ZŠ D. a E. Zátokových, Třinec – rekonstrukce střechy – malá tělocvična		Stupeň dokumentace : DPS	
Měřítko : 1:100		Číslo zakázky : 12024-01	
Vykresl : POHLEDY - Stávající stav		Číslo výkresu : D.1.04	